

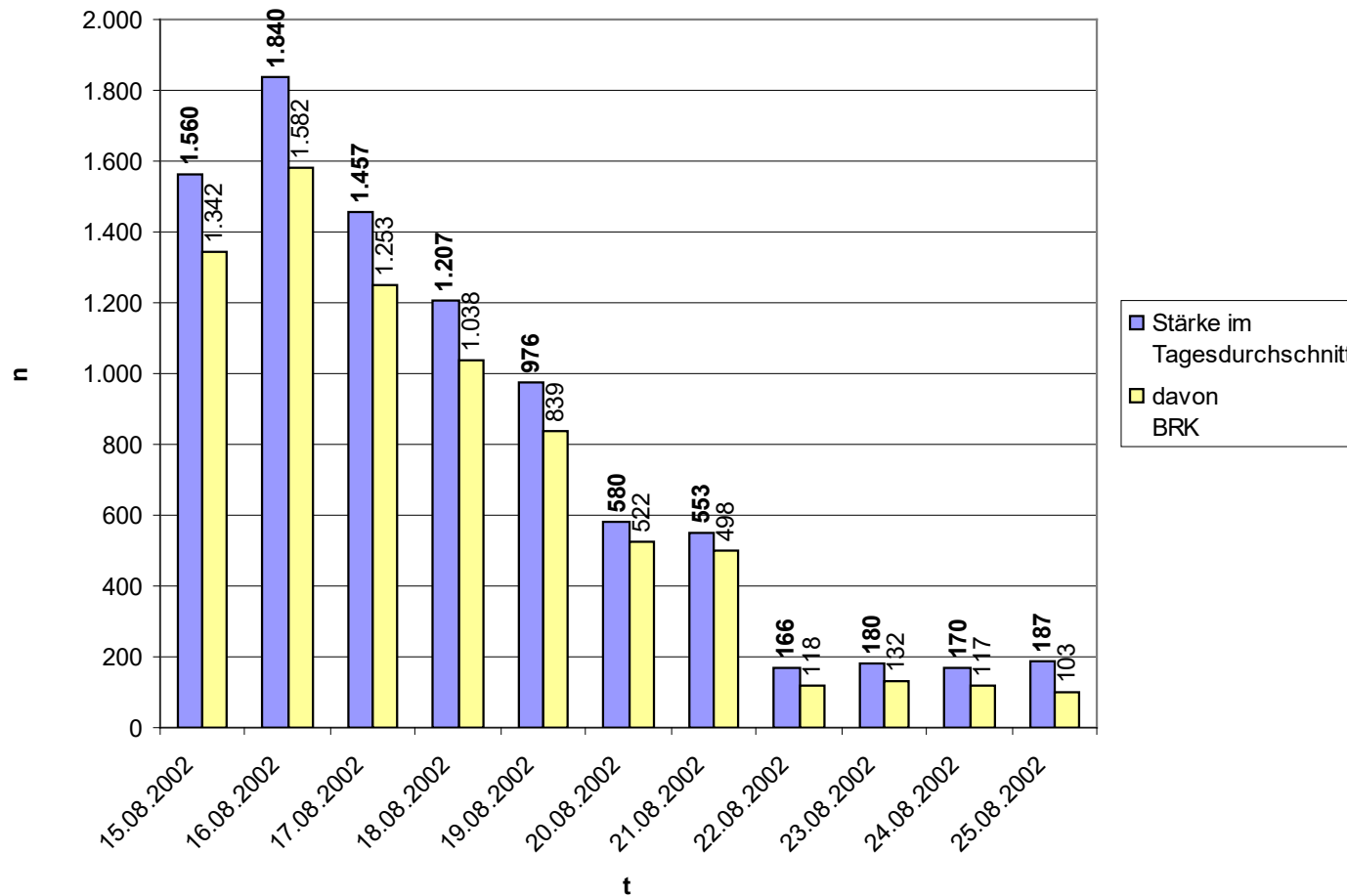


Länder- und staatenübergreifende Katastrophenhilfe sowie überregionale Katastrophenhilfe innerhalb Bayerns

Einführungsveranstaltung für die Kreisverwaltungsbehörden und
die Feuerwehrführungsdienstgrade

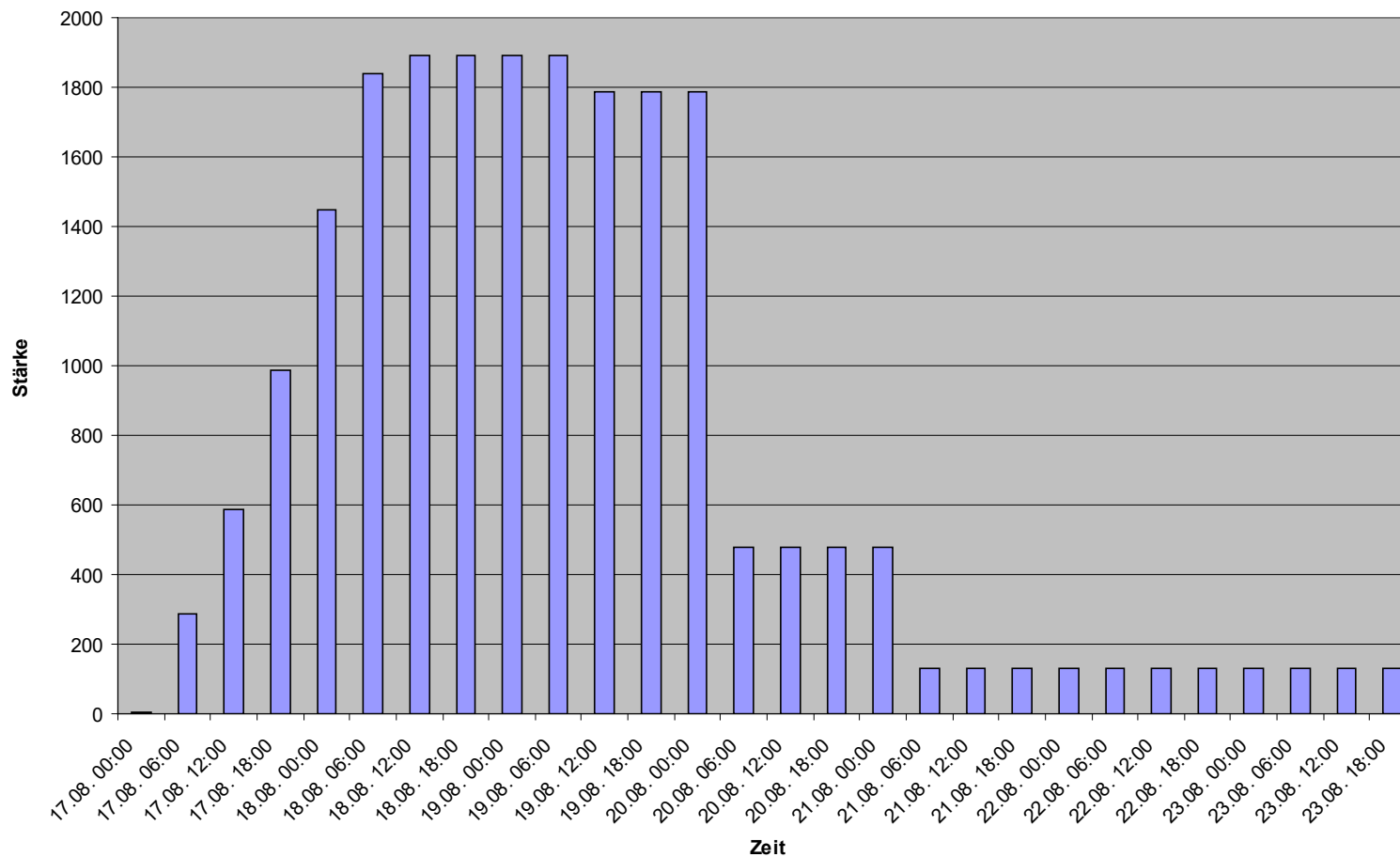


Einsatzstärke der bayerischen Einsatzorganisationen in Sachsen August 2002





Einsatzstärke der bayerischen Einsatzorganisationen in Sachsen-Anhalt August 2002





Vorplanung des Freistaats Bayern für die Festlegung der Hilfskontingente und die Abwicklung des Einsatzes bei länderübergreifender Katastrophenhilfe (Stand: Januar 2004)



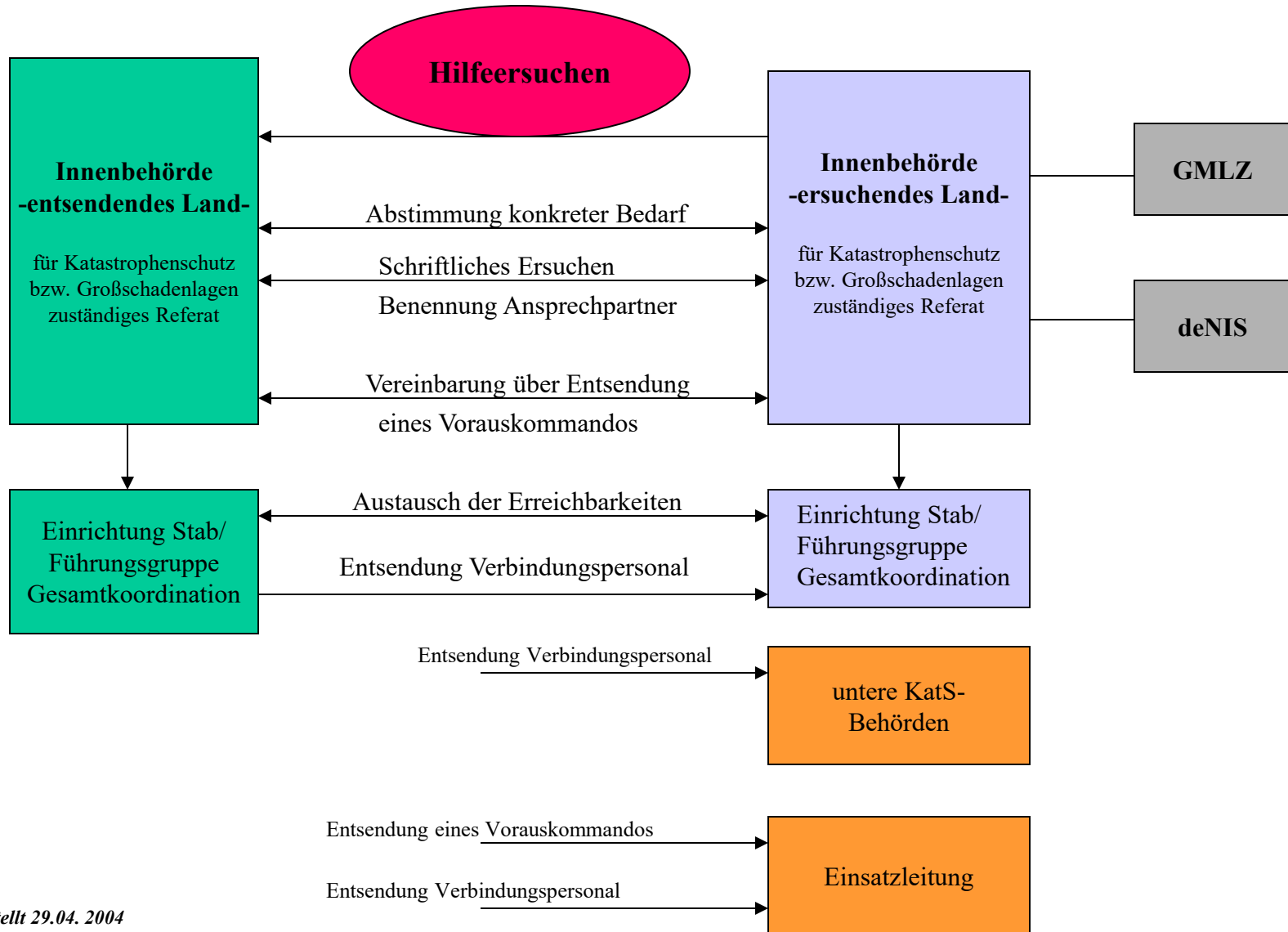
Anlage A

Konzept für eine bundesweite länderübergreifende Katastrophenhilfe

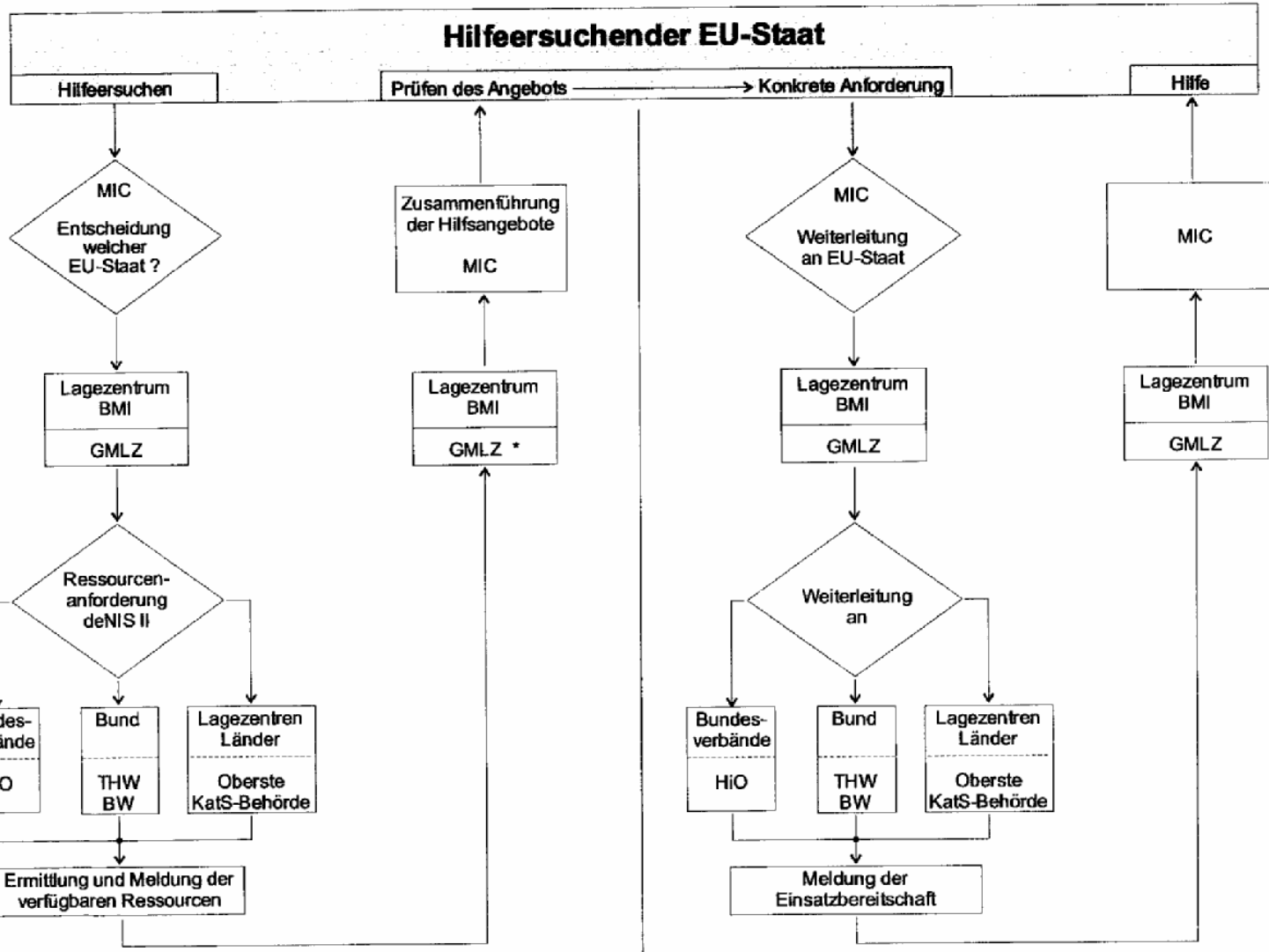
Allgemeines

Dieses Konzept findet Anwendung bei länderübergreifenden Hilfeersuchen in Katastrophen und Großschadenlagen, die insbesondere einen länger dauernden koordinierten länderübergreifenden Einsatz von Hilfeleistungskräften erforderlich werden lassen und über die bloße Vermittlung und Lieferung von Spezial- und Mangelressourcen hinausgehen.

Länderübergreifende Katastrophenhilfe



Ablauf bei Einsätzen im Rahmen des EU-Gemeinschaftsverfahrens

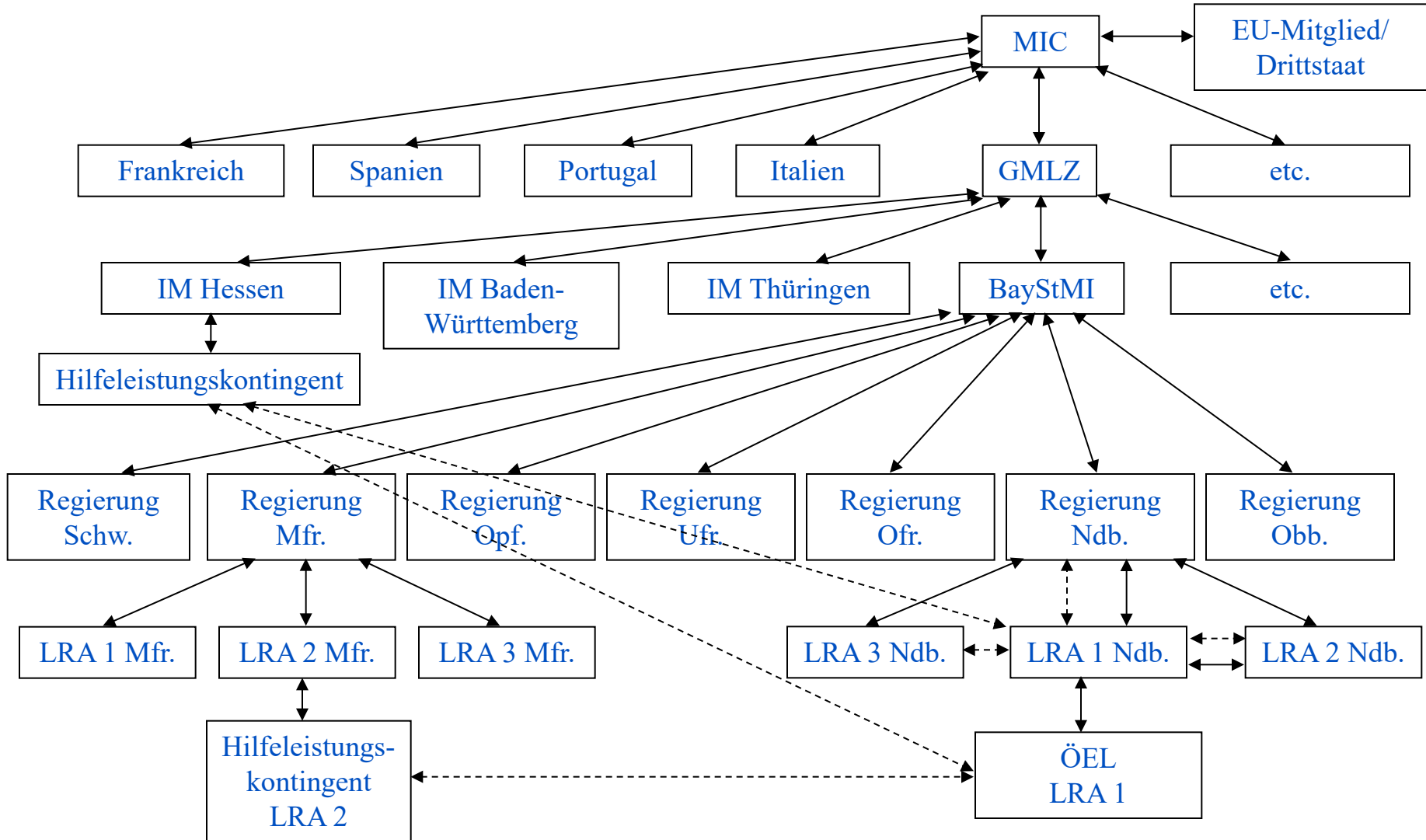


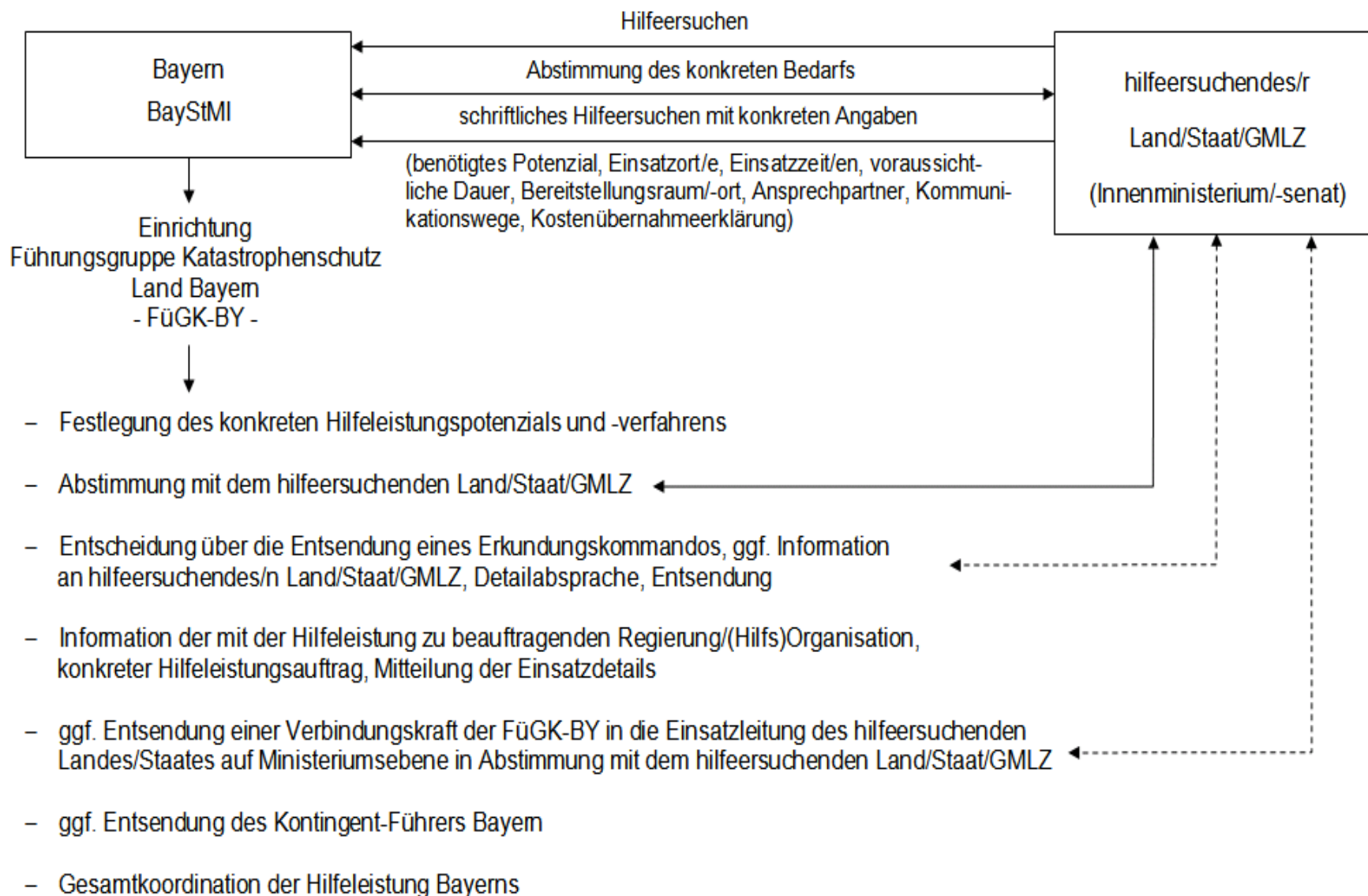
* unter Beteiligung mandatiertes Ländervertreter

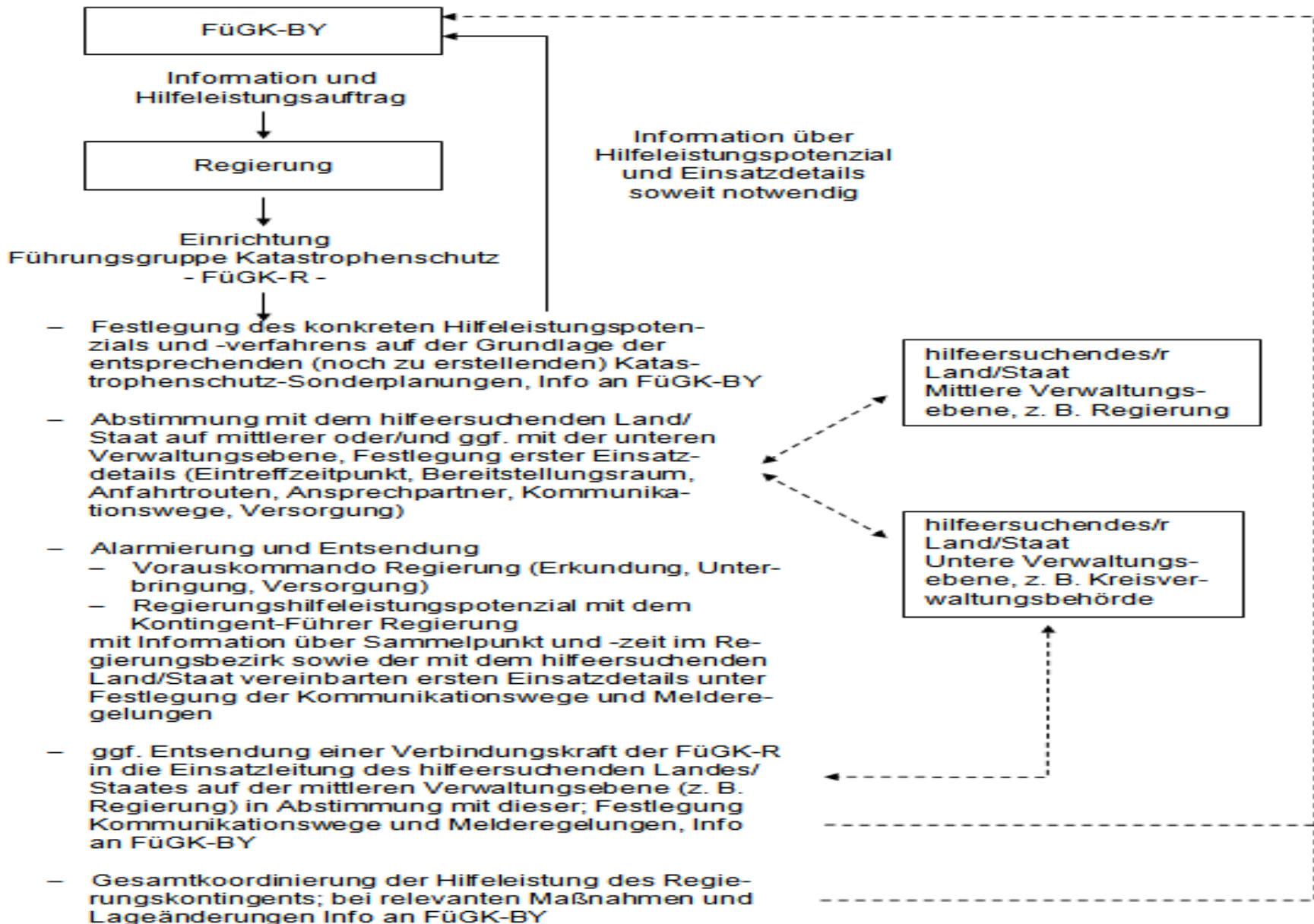
Stand: 01.02.2006

Anlage E

Bayerisches Staatsministerium des Innern



Katastrophenhilfe Bayerns in anderen Ländern und StaatenEbene Ministerium

Katastrophenhilfe Bayerns in anderen Ländern und StaatenEbene Regierung

Katastrophenhilfe Bayerns in anderen Ländern und Staaten

Ebene Kreisverwaltungsbehörde

Einsatz Feuerwehropotenzial

FüGK-R



Hilfeleistungsauftrag mit Einsatzdetails (Art und Ort der Hilfeleistung, voraussichtl. Dauer, Sammelpunkt und -zeit im Regierungsbezirk)



KVB
(außerhalb der Dienstzeit Ansprechpartner FüGK)



Einrichtung
Führungsgruppe Katastrophenschutz
- FüGK-KVB -



- Auslösung des entsprechenden Katastrophenschutz-Sonderplans über die erst-alamierende Stelle im Brand- und Katastrophenschutz (Alarmierungskarte) bzw. die Integrierte Leitstelle, Erstinformation bei der Alarmdurchsage
- Detailinformation der Einsatzkräfte an der Befehls- und Sammelstelle
- Abrücken zum Sammelpunkt Reg.-Bez.
- Koordinierung des Einsatzes des KVB-Hilfeleistungskontingents in Zusammenarbeit mit der FüGK-R einschließlich Ablösung bei Bedarf



Art. 7 Abs. 1 BayKSG

Katastrophenhilfe

(1) ¹Katastrophenhilfe ist die auf Ersuchen der Katastrophenschutzbehörden zu leistende Mitwirkung im Katastrophenschutz. ²Sie muss geleistet werden, wenn nicht durch die Hilfeleistung die Erfüllung dringender eigener Aufgaben ernstlich gefährdet wird.



Art. 7 Abs. 2 BayKSG

Katastrophenhilfe

- (2) Bei der Vorbereitung der Katastrophenabwehr erstreckt sich die Pflicht zur Katastrophenhilfe darauf,
1. die Katastrophenschutzbehörden bei der Erstellung und Fortschreibung von allgemeinen Katastrophenschutzplänen und von Alarm- und Einsatzplänen (Art. 3 Abs. 1 Nr. 1) zu unterstützen,
 2. auf Anforderung geeignete Personen für die Mitwirkung in der Katastropheneinsatzleitung zu benennen sowie
 3. an Katastrophenschutzübungen mitzuwirken.



Katastrophenhilfe

(3) Zur Katastrophenhilfe sind verpflichtet

- die Behörden und Dienststellen des Freistaates Bayern,
 - die Gemeinden, die Landkreise und die Bezirke,
 - die sonstigen der Aufsicht des Freistaates Bayern unterstehenden Körperschaften, Anstalten und Stiftungen des öffentlichen Rechts
 - die Feuerwehren,
 - die freiwilligen Hilfsorganisationen,
 - die Verbände der Freien Wohlfahrtspflege,
- auch wenn sie ihren Sitz oder Standort nicht im Zuständigkeitsgebiet der Katastrophenschutzbehörde haben.



Art. 7 Abs. 4 BayKSG

Katastrophenhilfe

(4) ¹Das Ersuchen um Katastrophenhilfe stellt die Katastrophenschutzbehörde für ihr Gebiet. ²Braucht sie Hilfe von auswärts, so stellt sie das Ersuchen über die für den Sitz oder den Standort der Verpflichteten zuständige Katastrophenschutzbehörde. ³Ist Gefahr im Verzug, so kann diese Hilfe unter Benachrichtigung der zuständigen Katastrophenschutzbehörde unmittelbar angefordert werden.



Art. 7 Abs. 5 BayKSG

Katastrophenhilfe

(5) ¹Die nach Absatz 3 Verpflichteten leisten Katastrophenhilfe auch auf Anforderung durch andere Länder. ²Absatz 4 Sätze 2 und 3 gelten entsprechend.



Kräfteübersicht Schneekatastrophe Niederbayern Februar 2006 – Teil 1

Datum	Anforderung	eingesetzt	Bezirk	wieviel
09.02.2006	L-PA	L-PAN	NB	100
09.02.2006	L-DEG	L-LA	NB	400
09.02.2006	L-DEG	L-FS	OB	100
10.02.2006	L-REG	L-DGF	NB	151
10.02.2006	L-FRG	L-KEH	NB	180
10.02.2006	L-FRG	L-PAN	NB	80
10.02.2006	L-DEG	L-AM	OPF	115
10.02.2006	L-DEG	L-ED	OB	162
10.02.2006	L-DEG	L-DAH	OB	114
10.02.2006	L-DEG	L-NEW	OPF	80
10.02.2006	L-PA	L-N	MFR	75
10.02.2006	L-PA	L-RH	MFR	102
10.02.2006	L-FRG	L-R	OPF	158
10.02.2006	L-SR	S-SR	NB	34
11.02.2006	L-FRG	L-LA	NB	250
11.02.2006	L-REG	L-DGF	NB	150
11.02.2006	L-REG	L-AN	MFR	148
11.02.2006	L-REG	L-WUG	MFR	100
11.02.2006	L-REG	L-BA	OFR	92
11.02.2006	L-REG	L-FO	OFR	170
11.02.2006	L-FRG	L-KEH	NB	30
11.02.2006	L-DEG	L-R	OPF	100
11.02.2006	L-PA	L-N	MFR	75
11.02.2006	L-REG	Bitterfeld	Sachsen- Anhalt	35



Kräfteübersicht Schneekatastrophe Niederbayern Februar 2006 – Teil 2

Datum	Anforderung	eingesetzt	Bezirk	wieviel
11.02.2006	L-FRG	L-R	OPF	158
11.02.2006	L-REG	S-BA	OFR	14
11.02.2006	L-SR	S-SR	NB	3
12.02.2006	L-REG	Bitterfeld	Sachsen- Anhalt	35
12.02.2006	L-REG	S-M	OB	120
12.02.2006	L-PA	L-N	MFR	75
12.02.2006	L-REG	S-M	OB	35
12.02.2006	L-REG	L-AN	MFR	150
12.02.2006	L-REG	L-WUG	MFR	100
12.02.2006	L-REG	L-BA	OFR	92
12.02.2006	L-REG	L-FO	OFR	170
12.02.2006	L-REG	S-BA	OFR	14
12.02.2006	L-REG	L-DGF	NB	150
13.02.2006	L-REG	L-ERH	MFR	180
13.02.2006	L-REG	Bitterfeld	Sachsen- Anhalt	35
13.02.2006	L-REG	L-EBE	OB	141
13.02.2006	L-PA	L-N	MFR	90
13.02.2006	L-REG	L-FÜ	MFR	68
13.02.2006	L-REG	L-NEA	MFR	80
13.02.2006	L-REG	S-AN	MFR	18
13.02.2006	L-REG	S-SC	MFR	8
13.02.2006	L-REG	L-FFB	OB	105
13.02.2006	L-REG	L-STA	OB	90
13.02.2006	L-REG	S-M	OB	120



Kräfteübersicht Schneekatastrophe Niederbayern Februar 2006 – Teil 3

Datum	Anforderung	eingesetzt	Bezirk	wieviel
13.02.2006	L-REG	S-M	OB	35
13.02.2006	L-SR	S-SR	NB	2
14.02.2006	L-REG	L-KEH	NB	150
14.02.2006	L-REG	Bitterfeld	Sachsen- Anhalt	35
14.02.2006	L-REG	L-LA	NB	130
14.02.2006	L-REG	S-M	OB	120
14.02.2006	L-REG	L-AN	MFR	192
14.02.2006	L-REG	L-FFB, ...	OB	150
14.02.2006	L-REG	L-ERH	MFR	160
14.02.2006	L-REG	L-FÜ	MFR	64
14.02.2006	L-REG	L-NEA	MFR	105
14.02.2006	L-REG	S-AN	MFR	18
14.02.2006	L-REG	S-ER	MFR	16
14.02.2006	L-REG	S-FÜ	MFR	16
14.02.2006	L-REG	S-N	MFR	27
14.02.2006	L-REG	S-SC	MFR	8
14.02.2006	L-PA	L-N	MFR	73
14.02.2006	L-REG	S-SR	NB	3
15.02.2006	L-REG	L-DGF	NB	180
15.02.2006	L-REG	L-PAN	NB	123
15.02.2006	L-REG	L-BA	OFR	127
15.02.2006	L-REG	L-LIF	OFR	85
15.02.2006	L-REG	L-CO	OFR	107
15.02.2006	L-REG	S-CO	OFR	3
15.02.2006	L-REG	S-WÜ	UFR	35
15.02.2006	L-REG	S-M	OB	114
15.02.2006	L-REG	L-KEH	NB	55



Kräfteübersicht Schneekatastrophe Niederbayern Februar 2006 – Teil 4

Datum	Anforderung	eingesetzt	Bezirk	wieviel
15.02.2006	L-REG	Bitterfeld	Sachsen-Anhalt	35
15.02.2006	L-REG	L-RH	MFR	103
15.02.2006	L-REG	L-WÜ	UFR	15
15.02.2006	L-REG	S-AB	UFR	8
15.02.2006	L-REG	L-AB	UFR	10
15.02.2006	L-REG	L-HAS	UFR	9
15.02.2006	L-REG	L-KG	UFR	14
15.02.2006	L-REG	L-KT	UFR	14
15.02.2006	L-REG	L-MSP	UFR	14
15.02.2006	L-REG	L-NES	UFR	11
15.02.2006	L-REG	S-SW	UFR	12
15.02.2006	L-REG	L-SW	UFR	12
15.02.2006	L-REG	S-SR	NB	2
16.02.2006	L-REG	S-SR	NB	32
16.02.2006	L-REG	S-LA	NB	48
16.02.2006	L-REG	L-AM	OPF	125
16.02.2006	L-REG	L-CHA	OPF	26
16.02.2006	L-REG	L-NM	OPF	127
16.02.2006	L-REG	L-NEW	OPF	30
16.02.2006	L-REG	L-R	OPF	25
16.02.2006	L-REG	L-SAD	OPF	30
16.02.2006	L-REG	S-WEN	OPF	10
16.02.2006	L-REG	L-TIR	OPF	40
16.02.2006	L-REG	S-R	OPF	46



**„Planungsrichtlinien
für die Aufstellung von
Feuerwehr-
Hilfeleistungskontingenten zur
überregionalen bzw. länder- oder
staatenübergreifenden
Katastrophenhilfe“**

FEUERWEHRHILFELEISTUNGSKONTINGENTE

G
r
u
n
d
k
o
m
p
o
n
e
n
t
e
n

Führung / Verbindung - Kontingentführer mit Stellvertreter - Unterstützungsgruppe Kontingentführer (UG-Kon) - Kräfte Voraus- / Verbindungskommando mit geeigneten Fahrzeugen
Logistik / Sanitätsdienst Versorgungsgruppe mit Ausstattung, um die Eigenversorgung des Kontingents über 48 h sicherzustellen,
Personal 2 (Lösch-)Züge mit mindestens 2 Löschgruppenfahrzeugen

Führung / Verbindung
Logistik / Sanitätsdienst

ca. 60
Einsatzkräfte
(EK)

S
p
e
z
i
a
l
k
o
m
p
o
n
e
n
t
e

Standard	Hochwasser		Sturm		Ölwehr	ABC-Abwehr
2 (Lösch-) Züge mit mind. 2 Löschgruppenfahrzeugen	Pumpen 2 (Lösch-) Züge mit mind. 2 Löschgruppenfahrzeugen 10-15 Tauch-/Schmutzwasserpumpen 5-8 Stromerzeuger Wathosen, Sicherungsleinen	Sandsäcke 2 (Lösch-) Züge mit mind. 2 Löschgruppenfahrzeugen 10.000 Sandsäcke 1 Sandsackfüllgerät sonst. Gerät (Schaufeln, Eimer, Schub-/Sackkarren, evtl. Verschlussmaterial) zus. Ausstattung auf Anforderung	Dachsicherung 2 (Hilfeleistungs-) Züge mit mind. 2 Löschgruppenfahrzeugen mit THL-Beladung 1 Rüst-/Gerätewagen Stromerzeuger, Lima, Kabeltrommeln Werkzeug und Material (Grundausstattung) zur Abdichtung abgedeckter Dächer Ausstattung zur Eigensicherung	Motorsägen 2 (Hilfeleistungs-) Züge mit mind. 2 Löschgruppenfahrzeugen mit THL-Beladung 2 Rüst-/Gerätewagen mit Zugeinrichtung Stromerzeuger, Lima, Kabeltrommeln 20 Motorsägen mit Ersatzketten Treibstoff, Schmieröl, Kettenschärfgerät Schnitenschutzkleidung, Mehrzweckzug	1 Zug mit wasserführendem Löschfahrzeug, Ölwehrfahrzeug mit Zusatzbeladung, LKW, MZF, Ölwehrgeräteanhänger Ölschutzkleidung ergänzende Ölwehrausstattung Bootstrupp	1 Gefahrenzug mit 1-2 Löschfahrzeugen, GW-G, LKW, LKW Dekomp, ABCErkdKW, GW-A/S CSA Schutzkleidung 1 Gerätepaket ABC (12 CSA, Einwegspritzschutzanzüge Gummistiefel- und handschuhe, ABEK-Filter, Trainingsanzüge, PE-Wannen, Foliensäcke, Hochdruckreiniger)
					je ca. 50 EK	insg. ca. 50-60 EK

Aufbau der Grundkomponenten



**ca. 60
Einsatzkräfte**

**ca. 50
Einsatzkräfte**

Feuerwehr-Hilfeleistungskontingent

Standard

Grund-
komponenten

Führung / Verbindung

Logistik / Sanitätsdienst

Personal

- 2 (Lösch-) Züge mit insges. mind. 2
Löschgruppenfahrzeugen

Spezial-
komponente

Personal

- 2 (Lösch-) Züge mit insges. mind. 2
Löschgruppenfahrzeugen

ca. 110
Einsatzkräfte

Feuerwehr-Hilfeleistungskontingent

Hochwasser / Pumpen

Grund-
komponenten

Führung / Verbindung

Logistik / Sanitätsdienst

Personal

- 2 (Lösch-) Züge mit insges. mind. 2
Löschgruppenfahrzeugen

Spezial-
komponente

Hochwasser / Pumpen

- 2 Löschzüge mit insges. mind. 2
Löschgruppenfahrzeugen
- 10-15 Tauchpumpen oder
Schmutzwasserpumpen mit Zubehör
- 5-8 Stromerzeuger mit Zubehör
- Wathosen und Sicherungsleinen

ca. 110
Einsatz-
kräfte

Feuerwehr-Hilfeleistungskontingent

Hochwasser / Sandsäcke

Grund-
komponenten

Führung / Verbindung

Logistik / Sanitätsdienst

Personal

- 2 (Lösch-) Züge mit insges. mind. 2
Löschgruppenfahrzeugen

Spezial-
komponente

Hochwasser / Sandsäcke

- 2 Löschzüge mit insges. mind. 2
Löschgruppenfahrzeugen

- 10.000 Sandsäcke

- 1 Sandsackfüllgerät

-sonst. Einsatzgerät (Schaufeln, Eimer,
Schub-/Sackkarren, evtl.
Verschlussmaterial)

- zusätzl. Ausstattung auf Anforderung

ca. 110
Einsatz-
kräfte

Feuerwehr-Hilfeleistungskontingent

Sturmschaden / Motorsägen

Grund-
komponenten

Führung / Verbindung

Logistik / Sanitätsdienst

Personal

- 2 (Lösch-) Züge mit insges. mind. 2
Löschgruppenfahrzeugen

Spezial-
komponente

Sturmschaden / Motorsägen

- 2 (Hilfeleistungs-)Züge mit insges. mind. 2
Löschgruppenfahrzeugen mit THL-Beladung

- 2 Rüst-/ Gerätewagen mit Zugeinrichtung

- Stromerzeuger, Lima, Kabeltrommeln

-20 Motorsägen einschl. Ersatzketten

-Treibstoff, Kettenschmieröl, Kettenschärfgerät

-Schnittschutzkleidung, Mehrzweckzug

ca. 110
Einsatz-
kräfte

Feuerwehr-Hilfeleistungskontingent

Sturmschaden / Dachsisicherung

Grund-
komponenten

Führung / Verbindung

Logistik / Sanitätsdienst

Personal

- 2 (Lösch-) Züge mit insges. mind. 2
Löschgruppenfahrzeugen

Spezial-
komponente

Sturmschaden / Dachsisicherung

- 2 (Hilfeleistungs-)Züge mit insges. mind. 2
Löschgruppenfahrzeugen mit THL-Beladung und
soweit möglich 2 Hubrettungsgeräten

-1 Rüstwagen / Gerätewagen oder gleichwertig

- Stromerzeuger, Lima, Kabeltrommeln

-Werkzeug und Material (Grundausrüstung zum
Ersteinsatz) zur Abdichtung abgedeckter Dächer

-Ausstattung zur Eigensicherung

ca. 110
Einsatz-
kräfte

Feuerwehr-Hilfeleistungskontingent

Ölwehr

Grund-
komponenten

Führung / Verbindung

Logistik / Sanitätsdienst

Spezial-
komponente

Ölwehr

-1 Zug mit

-wasserführendem Löschfahrzeug mit
Stromerzeuger und Beleuchtungssatz

-Ölwehrfahrzeug mit Zusatzbeladung
Ölschaden, Stromerzeuger,
Beleuchtungssatz

-LKW mit Ladebordwand

-Mehrzweckfahrzeug

-Ölwehrgeräteanhänger

- Ölschutzbekleidung, Wechselbekleidung

-ergänzende Ölwehrausstattung (entweder
Bandskimmer BSK 2000 oder Öl-Sanimat-
Anhänger)

-Bootstrupp mit Boot auf Anhänger und einer
Ölsperre 200 m auf Anhänger

ca. 50
Einsatz-
kräfte
(einschließlich
Ablösung für
Schichtbetrieb)

Feuerwehr-Hilfeleistungskontingent

ABC-Abwehr

Grund-
komponenten

Führung / Verbindung

Logistik / Sanitätsdienst

Spezial-
komponente

ABC-Abwehr

-1 Gefahrgutzug bestehend aus:

-1-2 Löschgruppenfahrzeugen

-GW-G

-LKW, LKW Dekon-P

-ABCErkdkW

-GW-A/S

- CSA Schutzkleidung

- 1 Gerätepaket ABC (12 CSA, Einwegspritzschutzanzüge, Gummistiefel und -handschuhe, ABEK-Filter, Trainingsanzüge, PE-Wannen, Foliensäcke, Hochdruckreiniger)

ca. 50-60
Einsatz-
kräfte