



wippital

ERLEBEN SIE DEN BRENNER BASISTUNNEL  
**TUNNELWELTEN**  
i mondi della galleria

**Erleben  
Sie den Bau  
des längsten  
Eisenbahn-  
tunnels  
der Welt.**

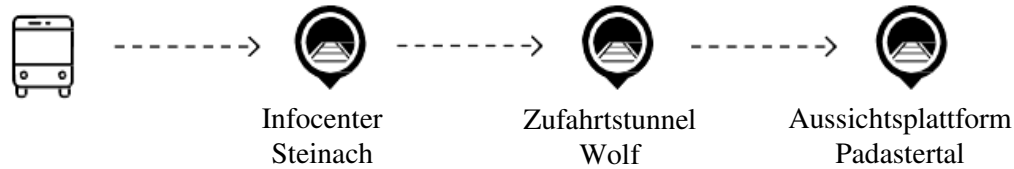
**LFV**   
**LANDESFUERWEHRVERBAND BAYERN**

Besichtigen Sie die Bauarbeiten des Brenner Basistunnels hautnah mit einer Einfahrt und Ausstieg im Tunnel und einer Führung durch die Hauptdeponie. Tauchen Sie im auf 800m<sup>2</sup> Ausstellungsfläche in die Geschichte und Gegenwart des Tunnelbaus ein und erhalten Sie tiefe Einblicke und alle Informationen zum längsten Eisenbahntunnel der Welt.

Für Feuerwehren geht ein eigener BBT Experte ausführlich auf Themen des Brandschutzes im Bau und Betrieb des Tunnels ein.

**Das ideale  
Programm für Ihren  
nächsten Ausflug!**

# Tunnelwelten Classic



## Jederzeit auf Anfrage zu buchen

- » Führung durch das Infocenter mit Filmvorführung
- » 45 min Spezialvortrag vom BBT Sicherheitsbeauftragten
- » Verleih der Schutzausrüstung
- » Tunnelfahrt
- » Besichtigung der Hauptdeponie Padastertal
- » Erinnerungsfoto
- » Shuttleservice
- » Auf Anfrage: Verpflegung in der Mittagspause  
(nicht im Preis enthalten)

**Sondertarif FFW Bayern: € 19,00**  
statt € 22,00

**täglich außer Montag und Donnerstag**  
**von 10:00 –14:00 möglich**

Infocenter Steinach  
Kostenloser Parkplatz der Brenner  
Basistunnel  
BBT SE / JUFA Hotel  
Huebenweg 1, 6150 Steinach am Brenner

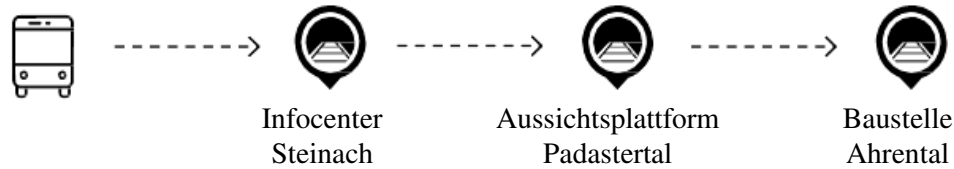
Reservieren Sie ab 20 Teilnehmer Ihren  
eigenen Termin vorzugsweise mit  
Nächtigung im Wipptal inkl. kostenloser  
Hotelabholung oder buchen Sie sich zu  
bestehenden Terminen dazu.

Festes Schuhwerk wird empfohlen  
Alle Führungen in Deutsch  
Fremdsprachige Führungen auf Anfrage





# Tunnelwelten Premium



## Direkter Baustellenzugang am Freitag

- » Führung durch das Infocenter mit Filmvorführung
- » Schutzausrüstung, Selbstrettungskit, Unterweisung
- » Besichtigung der Hauptdeponie
- » Einfahrt und Ausstieg Tunnelbaustelle Ahrental
- » 45 min Spezialvortrag vom BBT Sicherheitsbeauftragten
- » Begleitet von Tunnelbauexperten der Brenner Basistunnel BBT SE
- » Erinnerungsfoto
- » Shuttleservice
- » Tunneljause inklusive

**Sondertarif FFW Bayern: € 33,00**

statt € 38,00

**Freitag von 10:00 – 15:00**

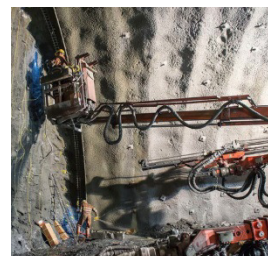
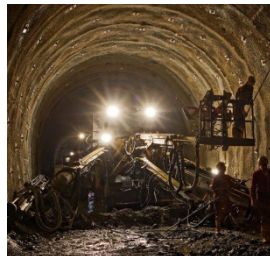
Für maximal 32 Teilnehmer, nur mit Nächtigung im Wipptal  
Größere Gruppen können auf Anfrage auf Donnerstag und Freitag verteilt werden

Start: Infocenter Steinach

**Reservieren Sie Ihren Gruppentermin!**

Festes Schuhwerk wird empfohlen  
Alle Führungen in Deutsch  
Fremdsprachige Führungen auf Anfrage

Nur für Erwachsene! Nicht geeignet für Schwangere und Personen mit Herzschrittmacher, Atemwegserkrankungen oder Behinderung



# Unterkünfte und Zusatzangebote im Wipptal

## Gruppentarife Unterkünfte Richtpreise inkl. Ortstaxe

- 3\* Betrieb DZ HP € 48,00 pro Person/Nacht, EZ-Zuschlag € 13,00
- 4\* Betrieb DZ HP € 55,00 pro Person/Nacht, EZ-Zuschlag € 14,00
- JUFA Hotel DZ HP € 44,00 pro Person/Nacht, EZ-Zuschlag € 12,00

## Hüttenabend Laponesalm

Gemütliche Leichtwanderung von ca. 50 min auf die urige Laponesalm.  
Der Wirt erwartet Sie mit üppigem Bauernbuffet!  
Eine zünftige Tiroler Almmusik spielt auf und sorgt für gute Stimmung.

## Heimattälerrundfahrt mit Reiseleitung, halb- oder ganztags

Das "echte Tirol" wie aus dem Bilderbuch! Sie erleben unberührte Seitentäler zwischen den Stubaier- und Zillertaler Alpen und sehen u.a. die höchstgelegenen Bergbauernhöfe Österreichs.

Geführte **Wanderungen** alle Schwierigkeitsgrade, **(E-)Biken, Klettersteig** Stubaital/ **Gletscher**, Meran/ **Dolomiten**

**Innsbruck** mit Stadtrundfahrt, Einkaufsstädtchen **Sterzing**, **Schlegeissperre**/-stausee Zillertal, **Achenseebahn/ Zillertalbahn** u.a.

Sie **kommen** mit der **Bahn**?

Unser **Tunnelweltenbus** steht zu **Ihrer Verfügung!**



Anfragen zu Gruppenreservierungen,  
Zusatzprogramm und Unterkünften:

**Incoming GmbH**  
**Büro TVB Wipptal**  
**E: g.pirker@wipptal.at**

F: +43 (0)5272-2110  
T: +43 (0)5272-6270-16

Einzelbuchungen unter:  
**[www.wipptal.at/tunnelwelten](http://www.wipptal.at/tunnelwelten)**

Angebot gültig ab Mai 2017

